

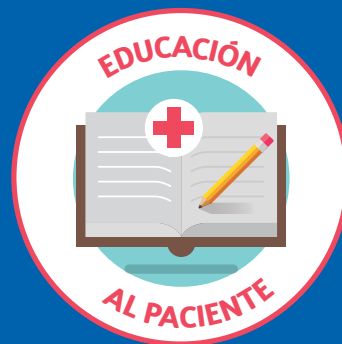
REQUISITOS PARA DONAR

1. Cumplir con los requisitos para la donación de sangre.
2. Accesos venosos adecuados (valorados por el personal del Banco de Sangre).
3. No haber ingerido medicamentos que contengan ácido acetilsalicílico (aspirinas) en los últimos cinco días.
4. Disponibilidad de tiempo para la donación.

Después de 3 días de haber realizado la donación, los resultados de los estudios estarán disponibles en el Banco de Sangre y le serán entregados personalmente presentando una identificación oficial o se podrán enviar por correo electrónico si así lo solicita.

Si ha decidido o necesita realizar una donación de uno o más componentes sanguíneos y requiere de información adicional, acuda al Banco de Sangre en donde le atenderemos.

Médica Sur
Excelencia médica, calidez humana



Médica Sur Tlalpan
Puente de Piedra 150, Toriello Guerra
Tlalpan, C.P. 14050, Cd. de México

Horario de atención a donadores:
Sótano de la Torre de Hospital
De lunes a viernes de 7:30 a 16:00 hrs.
Sábado, domingo y días festivos:
De 8:00 a 15:00 hrs.

Tel.: 5424-7229 / 5424-7200 ext. 4210 y 3907
bancodesangre@medicasur.org.mx



☎ 5424-7229

medicasur.com.mx



DONACIÓN POR AFERESIS

BANCO DE SANGRE

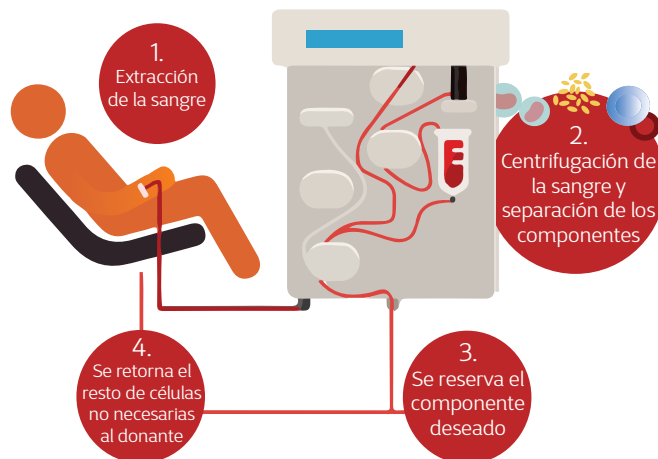
Para el Banco de Sangre de Médica Sur la seguridad de pacientes y donadores es lo más importante.

CI-BSAN-PNO-10-IT-02-FC-02

Médica Sur
Excelencia médica, calidez humana

¿QUÉ ES AFÉRESIS? (palabra de origen griego que significa separar o retirar)

Es la donación selectiva de uno o más componentes de la sangre mediante la utilización de separadores celulares automatizados validados a nivel internacional, realizados y supervisados por personal capacitado y con experiencia en su utilización.



FASES DEL PROCESO Aféresis

CARACTERÍSTICAS DE LA DONACIÓN POR AFÉRESIS

Según el componente a donar:

Procedimiento	Duración (minutos)	Volumen (mL)	Intervalos entre donación	Frecuencia de la donación (donaciones/año)
Plaquetaféresis	60-90	180-450	72horas - 2 semanas	24
Eritroaféresis	20-30	500	6 meses	2
Plasmaféresis de donación	20-30	500	72horas - 2 semanas	25

BENEFICIOS Paciente

- Recibe el componente específico para restablecer la función de dichos componentes.
 - Plaquetas: ayudar a la coagulación de la sangre.
 - Eritrocitos: transportar el oxígeno a todo el organismo.
 - Plasma: aportar proteínas de la coagulación.
- Se evita transfusión de componentes sanguíneos que no necesita.
- Disminuye el riesgo de sensibilización.
- Disminuye el riesgo de reacciones adversas a la transfusión.

BENEFICIOS Donador

- Dona solo el componente que el paciente está necesitando.
- Dona el componente más útil en caso de grupos sanguíneos poco frecuentes.
- En el caso de plaquetaféresis o plasmaféresis, la recuperación de los componentes es más rápida por lo que se pueden donar con más frecuencia.

EVENTOS ADVERSOS POR LA DONACIÓN POR AFÉRESIS

A. Locales: Hematomas (moretones)
Dolor en el sitio de la punción

B. Sistémicos: Hipotensión
Mareos

C. Asociados a la donación por aféresis:
Se resuelven al momento de concluir el proceso de donación.

Cosquilleo alrededor de los labios
Escalofríos

CUIDADOS DESPUÉS DE LA DONACIÓN

- Continuar con alimentación habitual.
- Ingerir abundantes líquidos.
- No realizar esfuerzos físicos en las siguientes 24 hrs.
- No es necesario mantener reposo.
- Cumplir las recomendaciones que le proporcione el personal de Banco de Sangre.

